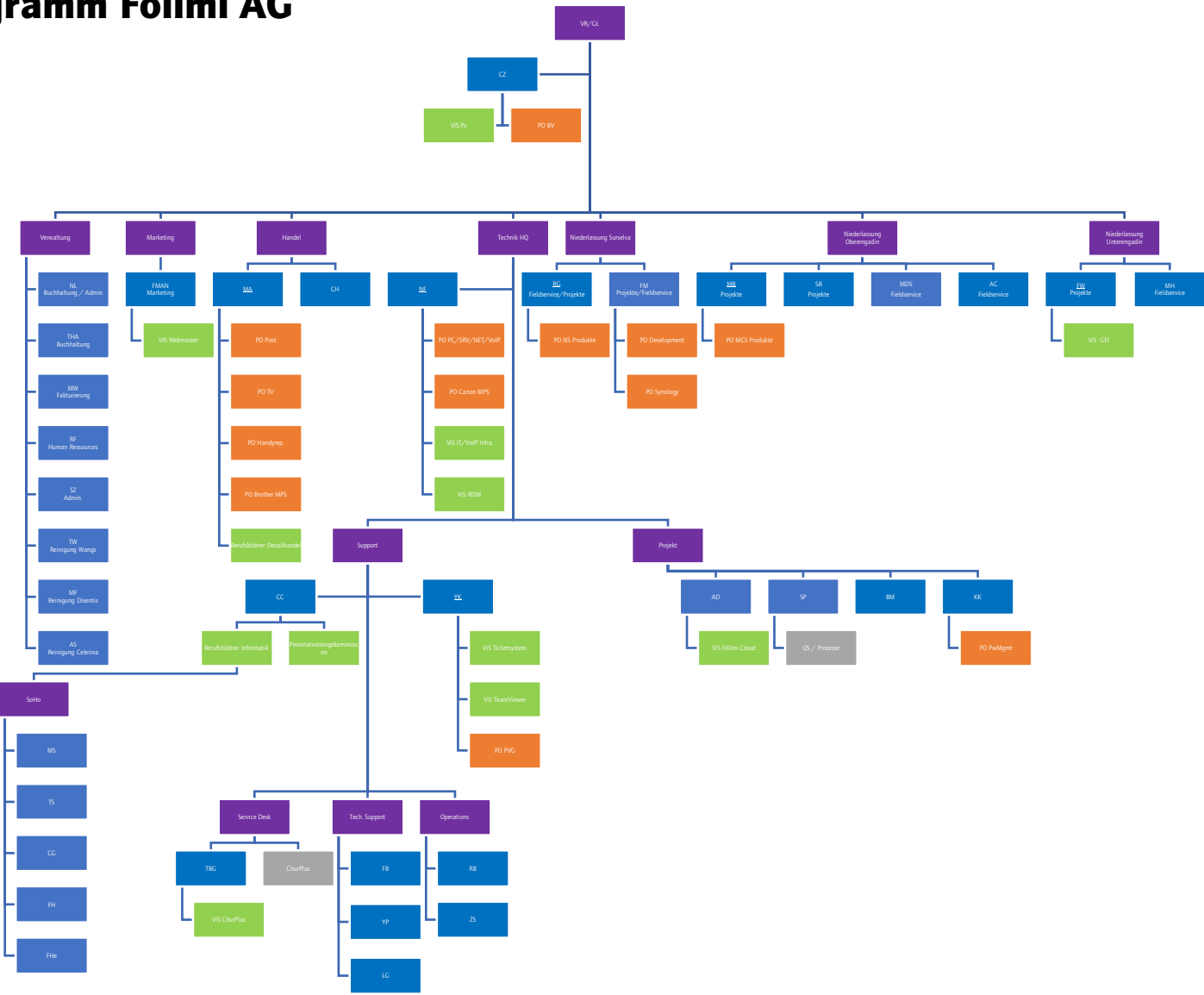




Organigramm Föllmi AG



Legende

- PO = Product-Owner**
- Know How Management
- Portfolio
- ViS = Verantwortlicher int. Systeme**
- Spezielles / weitere Zuständigkeit**
- Fachverantwortung/Leiter**
- GL muss PO/ViS coachen/begleiten
- Niederlassung Chur via Wangs
- Niederlassung Valposchiavo via Oberengadin

Matrix Teams



Legende

Fachverantwortung/Leiter

